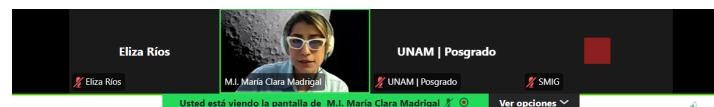


Taller: Introducción al uso de SIG (QGIS) organizado por el capítulo estudiantil de posgrado de la Facultad de Ingeniería de la UNAM.

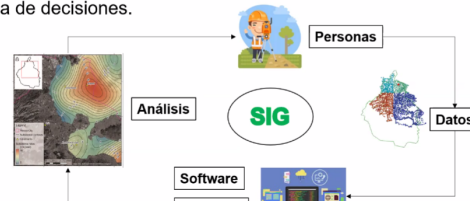
El pasado 20 y 22 de abril la M.I Maria Clara Madrigal en coordinación con el capítulo estudiantil del posgrado de la Facultad de Ingeniería de la UNAM, dictaron un taller mediante la plataforma Zoom, sobre el uso de QGIS, una herramienta de Sistemas de Información Geográfica. La primera jornada consistió en la explicación de estas herramientas, desde el tipo de archivos admitidos, hasta la explicación de los tipos de resoluciones en la generación de mapas, la sesión fue bastante activa por parte del público quien consultó sobre el alcance de estas aplicaciones, pero también sobre su experiencia usándolas en proyectos profesionales.

El evento contó con la inscripción de más de 500 personas, y tan sólo en el primer día, se registró un aforo aproximado de 250 asistentes, lo que contribuyó a que en el segundo día el 22 de abril, se desarrollara en vivo un ejercicio práctico, donde se generó un mapa con diversos datos provenientes de plataformas geográficas gubernamentales (INEGI) con material que fue distribuido por la ponente. Nuevamente la sesión de preguntas fue muy provechosa ya que, durante el desarrollo del ejercicio, se presentaron más dudas, pero también sugerencias sobre extender este evento más días, e incluso dictar un curso por más horas, concluyendo así con el evento como un gran éxito en la comunidad, estudiantil y profesional.

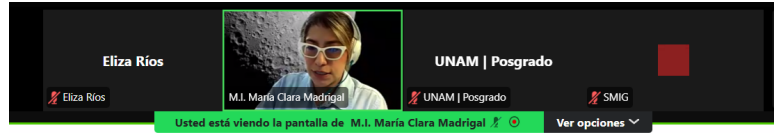


¿Qué es un SIG?

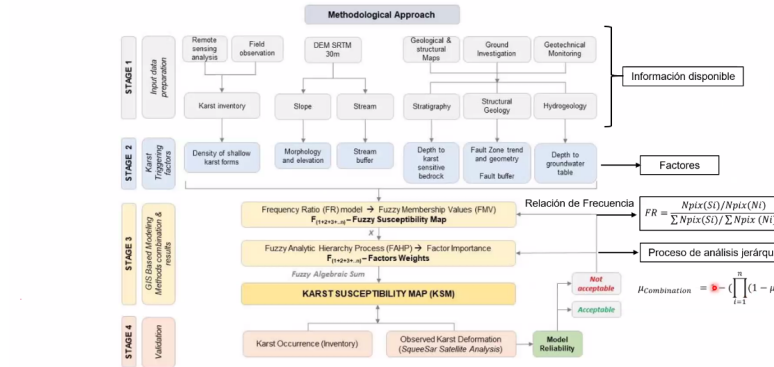
Conjunto organizado de software, hardware y **datos georreferenciados** de la superficie terrestre mediante el cual es posible procesar, analizar y organizar capas de información en mapas que le ayuda al usuario en la toma de decisiones.



M.I Maria Clara Madrigal



2. Metodología



M.I. Maria Clara Madrigal